

PODÉLNÝ PROFIL KOLEJE č.1 km 423,5 - 424,5

MĚŘÍTKO 1:1000 / 100

SKLONOVÉ POMĚRY

SANACE

ODVODNĚNÍ

OBJEKTY

PŘEVÝŠENÍ

ZDVIH NIVELETY TK [mm]

VÝŠKA NAVRŽENÉ NIVELETY TK [m]

VÝŠKA STÁVAJÍCÍ NIVELETY TK [m]

SR, ROVINA 144,000 m.n.m. Bpv

STANIČENÍ KOLEJE č.1

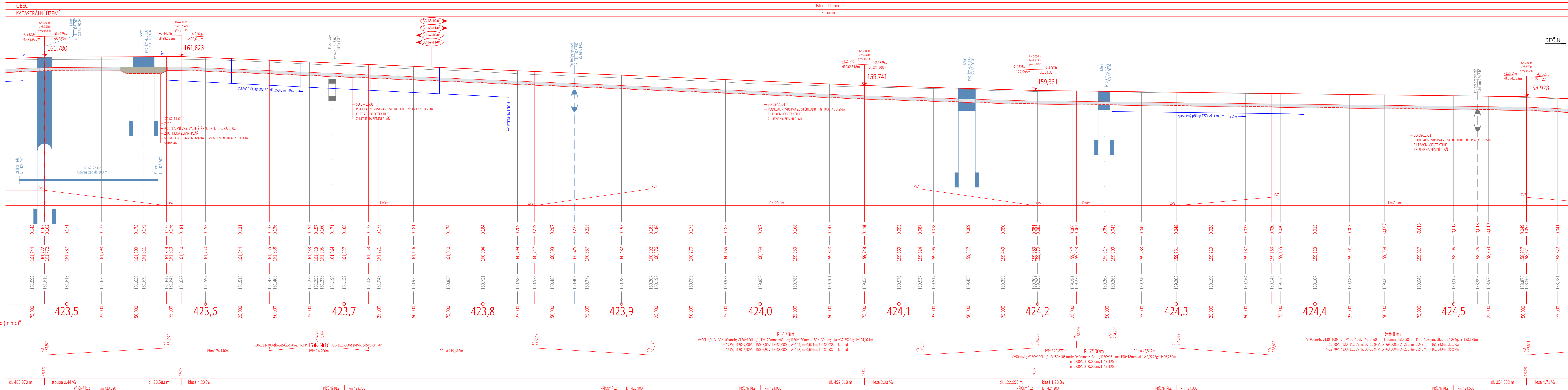
VZTAŽENO KE KM 429,9 NAVAŽUJÍCÍ STAVBY

"Optimalizace tratového úseku Ústí nad Labem-Střekov (včetně) - Děčín východ (mimo)"

SMĚROVÉ POMĚRY

SKLONOVÉ POMĚRY

PŘÍČNÉ ŘEZY



Investice do vaší budoucnosti  
Fond soudržnosti

### Zpracování připomínek 02/2018

SO 61-10-01 ZST Litoměřice d. n., železniční svršek  
SO 61-11-01 ZST Litoměřice d. n., železniční spodek  
SO 62-10-01 Litoměřice d. n. - Velká Žemoseky, železniční svršek  
SO 62-11-01 Litoměřice d. n. - Velká Žemoseky, železniční spodek  
SO 63-10-01 ZST Velká Žemoseky, železniční svršek  
SO 63-11-01 ZST Velká Žemoseky, železniční spodek  
SO 64-10-01 Velká Žemoseky - odb. Kalvárie, železniční svršek  
SO 64-11-01 Velká Žemoseky - odb. Kalvárie, železniční spodek  
SO 65-10-01 Odb. Kalvárie, železniční svršek  
SO 65-11-01 Odb. Kalvárie, železniční spodek  
SO 66-10-01 Odb. Kalvárie - Sebusín, železniční svršek  
SO 66-11-01 Odb. Kalvárie - Sebusín, železniční spodek  
SO 67-10-01 ZST Sebusín - Církvice, železniční svršek  
SO 67-11-01 ZST Sebusín - Církvice, železniční spodek  
SO 68-10-01 Sebusín - Ústí n. L. Střekov, železniční svršek  
SO 68-11-01 Sebusín - Ústí n. L. Střekov, železniční spodek

č. změny	datum	popis a zdůvodnění	podpis	číslo soupravy
2	01/2019	Změna kolejového řešení s ohledem na zavedení ETCS	Tomáš Jenčík	
1	02/2018	Dokumentace po zpracování připomínek	Tomáš Jenčík	

Odpov. projektant stavby

Ing. David Růža

**STRABAG**

Investor:

**SZDC**  
Stavba

**Optimalizace traťového úseku  
Litoměřice d.n. (včetně) - Ústí n.L. Střekov (mimo)**

Stupeň	PD
Datum	01 / 2019

Odpovědný projektant:	Ing. Miroslav Novák
Vypracoval:	Tomáš Jenčík
Kontroloval:	Ing. Miroslav Novák

Objednatel: Správa železniční dopravní cesty, státní organizace  
Stavební správa západ, Sokolovská 278/1955, 190 00 Praha 9

Stavba:

**Optimalizace traťového úseku  
Litoměřice d.n. (včetně) - Ústí n.L. Střekov (mimo)**

**PODÉLNÝ PROFIL KOLEJE č.1 km 423,5 - 424,5**

Číslo projektu: 02 / 2017  
Datum: 01 / 2019  
Stupeň: PD  
Měřítko: 1 : 1000/100  
Část: E.1.1  
Číslo vykresu: 3.18